

SAUVEZ LES ABEILLES



PIÉGEZ LES FRELONS ASIATIQUES

LES FEMELLES SORTENT D'HIVERNATION EN FÉVRIER-MARS
NOUS DEVONS LES PIÉGER AVANT QU'ELLES NE CONSTRUISSENT LEUR NID

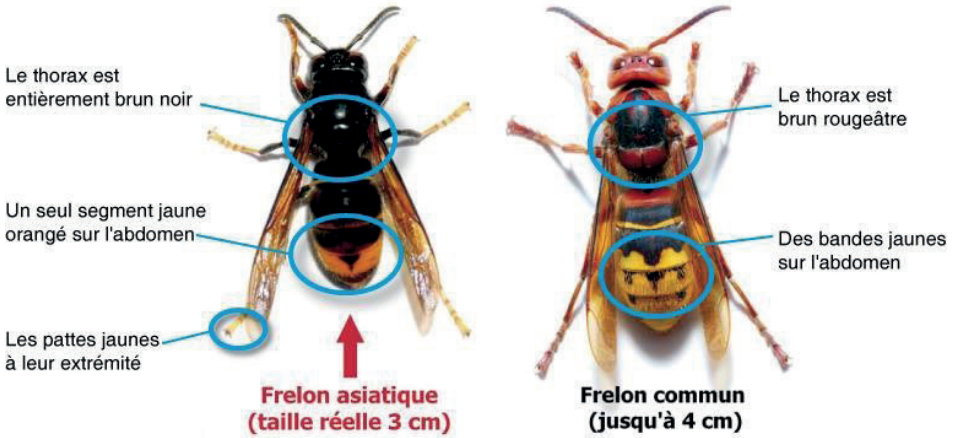
CHACUNE PEUT

PONDRE JUSQU'À 100 FRELONS / JOUR
ET ENGENDRER 50 À 70 REINES

(SOIT 70 NIDS SUPPLÉMENTAIRES L'ANNÉE SUIVANTE !)

POURQUOI PIÉGER LES FRELONS ASIATIQUES ?

En France, le frelon asiatique (à ne pas confondre avec le frelon européen qui est une espèce protégée) est considéré comme un insecte nuisible et invasif car il n'a pas de prédateur et se nourrit des autres insectes qu'il capture et emporte dans son nid (les abeilles, notamment).



Lorsque la température commence à s'adoucir (supérieure à 13°C), les reines fécondées sortent de leur hibernation. Elle se mettent alors à construire le nid primaire.



Cet ouvrage est appelé ainsi, parce que la femelle fondatrice est seule à œuvrer dessus dans l'attente de la maturation de ses premières ouvrières. Généralement, les premières travailleuses deviennent adultes au bout de 6 semaines.

Ce nid primaire finit par faire environ la taille d'un gros pamplemousse, il est généralement situé à hauteur d'homme, sous un appentis ou dans une grange, sous une gouttière, dans une haie,... L'idéal est de le repérer et de le signaler pour destruction dès que possible.

Vers les mois de juin et de juillet, le nid est délocalisé dans un arbre, à plusieurs mètres de hauteur, car la colonie est en développement. C'est ce que l'on appelle le nid secondaire. Parfois, il peut atteindre un mètre de diamètre et un mètre de hauteur. Il est souvent fabriqué en forme de poire et possède une toute petite entrée latérale. En été, la population du nid explose. Là, l'habitat peut abriter jusqu'à 2000 individus, voire plus.

L'UTILISATION DU PIÈGE EST TRÈS SIMPLE

Prenez une bouteille en plastique, versez à l'intérieur **1/3 de bière brune**, **1/3 de vin blanc**, **1/3 de cassis ou grenadine**. Le sucre attire les frelons, l'alcool repoussera les insectes pollinisateurs comme les abeilles.

Placer le piège à 1,50 - 2m de hauteur, suspendu dans un arbre par exemple, ou sur un tas de bois.

Vérifier régulièrement les pièges et changer le liquide d'appât tous les 15-20 jours ou lorsqu'il est trop plein.

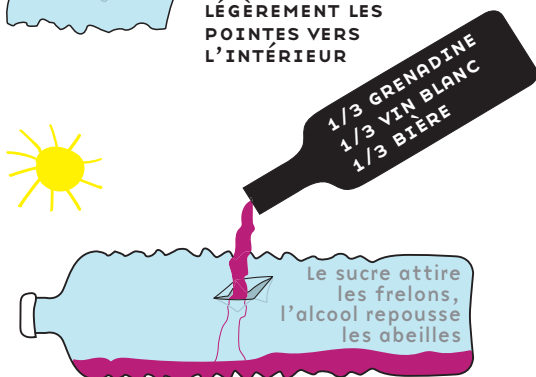
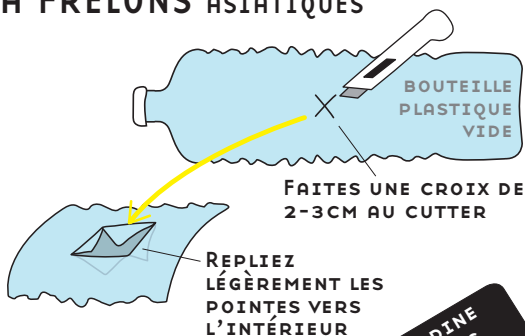
N'hésitez pas à mettre plusieurs pièges dans votre jardin. Vous pouvez en fabriquer très simplement.



1/3 DE BIÈRE BRUNE
1/3 DE VIN BLANC
1/3 DE CASSIS
OU GRENADINE



FABRIQUER UN PIÈGE À FRELONS ASIATIQUES



PLACEZ LE PIÈGE À PLAT (AU SOL OU EN HAUTEUR) AU SOLEIL

La période de piégeage s'étend de février à début avril, puis à l'automne en septembre, octobre et novembre. Il ne faut piéger que pendant ces périodes, sinon les fondatrices vont pondre davantage pour compenser les pertes.

QUE FAIRE SI VOUS DÉCOUVREZ UN NID ?

NE PAS S'APPROCHER

NE PAS ESSAYER DE LE DÉTRUIRE VOUS-MÊME !

Le frelon asiatique défend son nid de façon agressive, plus vous approchez du nid plus les attaques sont violentes. Le venin de ces frelons est neurotoxique, leurs piqûres sont très douloureuses et peuvent provoquer un choc anaphylactique.

Contactez la mairie au 03 44 79 23 02

La destruction est prise en charge par la commune si le nid est dans un lieu public, à faire réaliser par une entreprise spécialisée si le nid est chez vous.

La destruction de nids (guêpes, frelons asiatiques,...) ne fait pas partie des missions des pompiers, il est inutile de les contacter.

Après destruction du nid par insecticide, le nid devra être décroché au bout de 4 jours. Ce délai permet d'être sûr que toutes les ouvrières sont rentrées au nid et ont été contaminées. Le décrochage des nids évitent que les oiseaux ne s'empoisonnent en essayant de manger les larves restantes.



Un peu avant l'hiver, l'ensemble de la colonie meurt. Ne survivent que les quelques nouvelles femelles fécondées qui vont aller se terrer pour passer l'hiver. Le nid est abandonné et il y a de fortes chances qu'il se dégrade naturellement. Il n'est pas nécessaire de détruire les nids en hiver car ils ne seront pas réutilisés l'année suivante.

POUR LIMITER L'INVASION, UNE ACTION COLLECTIVE

1/ Fabriquer et installer des pièges à frelons asiatiques dès que les températures s'adoucissent (plus on piège tôt plus on capturera des femelles fondatrices plutôt que des ouvrières). Vous pouvez en disposer plusieurs dans votre jardin, notamment près des tas de bois où les femelles nichent l'hiver, ou suspendu dans un arbre.

2/ Surveiller et signaler l'apparition de nids primaires au printemps.

Ils sont généralement situés à « hauteur d'homme », sous un appentis ou dans une grange, sous une gouttière, dans une haie,...